

# SIEMENS

Ingenuity for life

**LIMITED  
TIME OFFER**



## Oferta especial: Tu Radar de 80GHz al mejor precio.

### Nuevo Radar 4.0 Listo para la digitalización.

A continuación, te proponemos las diferentes soluciones del nuevo radar de 80GHz preparado para la digitalización que te ayudará a resolver una gran variedad de aplicaciones de tu planta.

Rellene la hoja de aplicación del reverso y te indicamos la **mejor solución al mejor precio**.

## SITRANS LR100



Tecnología radar preparado para la digitalización con tecnología de 80GHz y conectividad Wireless Bluetooth. Medida de nivel **hasta 8m** de rango. **Salida 4-20mA**

Nº unidades

**299€/ud\***

• IVA aplicable 21% no incluido en la oferta

## SITRANS LR110



Tecnología radar preparado para la digitalización con tecnología de 80GHz y conectividad Wireless Bluetooth. Medida de nivel **hasta 15m** de rango. **Salida 4-20mA+ HART**

Nº unidades

**415€/ud\***

• IVA aplicable 21% no incluido en la oferta

## SITRANS LR120



Tecnología radar preparado para la digitalización con tecnología de 80GHz y conectividad Wireless Bluetooth. Medida de nivel **hasta 30m** de rango. **Salida 4-20mA+ HART**

Nº unidades

**522€/ud\***

• IVA aplicable 21% no incluido en la oferta



**araiz**<sup>®</sup>  
SUMINISTROS ELÉCTRICOS

• Sin restricción. Validez oferta hasta el 30 de Septiembre 2021

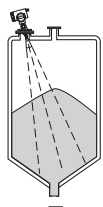
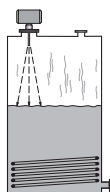
# SIEMENS

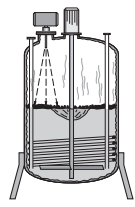
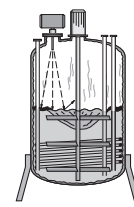
### Hoja de datos - Sensores de nivel

#### Información del cliente/usuario final

Contacto: \_\_\_\_\_ Completada por: \_\_\_\_\_  
 Compañía: \_\_\_\_\_ Fecha: \_\_\_\_\_  
 Dirección: \_\_\_\_\_ Comentarios sobre la aplicación: \_\_\_\_\_  
 Ciudad: \_\_\_\_\_ País: \_\_\_\_\_  
 Código postal: \_\_\_\_\_ Teléfono: ( ) \_\_\_\_\_  
 E-mail: \_\_\_\_\_ Fax: ( ) \_\_\_\_\_

#### Depósito (proveer croquis acotados si posible)

 Almacenaje de sólidos

 Almacenaje de líquidos

 Proceso

 Croquis provisto

 Reactor

 A través de recipiente plástico


Clasificación de la zona: (indicar código necesario) \_\_\_\_\_

Altura: \_\_\_\_\_ m/ft Diámetro: \_\_\_\_\_ m/ft Método de llenado: \_\_\_\_\_

#### Tapa:

 Plana

 Parabólica

 Cónica

#### Atmósfera: (marcar lo aplicable)

 Espuma

 Polvo

 Vapor

 Condensación

 Depósitos de producto

#### Presión:

Norm: \_\_\_\_\_

Máximo (descarga): \_\_\_\_\_

Conexión al proceso: (indicar el tipo) \_\_\_\_\_

Distancia hasta la pared: \_\_\_\_\_ cm/in

Máxima temperatura (conexión/montaje): \_\_\_\_\_ °C/°F

Máx. temperatura (electrónica): \_\_\_\_\_ °C/°F

#### Indicaciones imprescindibles

Longitud tubuladura: \_\_\_\_\_ cm/in

Diámetro tubuladura: \_\_\_\_\_ cm/in

Montaje en tubo tranquil. o tubería:  Sí  No

Diámetro tubo tranquilizador: \_\_\_\_\_ cm/in

#### Producto

Producto medido: \_\_\_\_\_  Líquido  Sólido  Gas licuado

Temperatura: Norm: \_\_\_\_\_ °C/°F Máx: \_\_\_\_\_ °C/°F

Superficie:  Plana  Turbulenta  Agitada  Vortex

Constante dieléctrica:   $\epsilon_r < 3$    $\epsilon_r > 3$

#### Instalación

Tensión de alimentación: \_\_\_\_\_

#### Comunicaciones:

 HART / 4 ... 20 mA

 MODBUS RTU

 PROFIBUS PA

 Ninguna

Instrumentos de medida recomendados: \_\_\_\_\_

